

GARANCIJSKI LIST

Proizvajalec jamči za kakovost oziroma za brezhibno delovanje v garancijskem roku, ki začne teči z datumom izročitve blaga kupcu. Garancija velja **24 mesecev od dneva izročitve blaga**. Garancija velja na ozemlju **Republike Slovenije**. V garancijskem roku lahko potrošnik od garanta zahteva brezplačno odpravo napake. Garant si pridržuje pravico presoje o popravilu ali zamenjavi artikla. Če napake ni mogoče odpraviti ali je podjetje ne odpravi v roku 30 dni (izjemoma s 15 dnevni podaljšanjem), lahko potrošnik zahteva zamenjavo za nov brezplačen izdelek, sorazmerno znižanje kupnine ali odstop od pogodbe in vračilo kupnine. Po preteku garancije zastopnik Majina d.o.o. še **3 leta** zagotavlja dobavo originalnih rezervnih delov in izvaja servisna dela na proizvodih proti plačilu.

Kakšen je postopek uveljavljanje garancije? Kupec mora v garancijskem roku in pod garancijskimi pogoji s pisno vlogo od garanta zahtevati odpravo napak, pri tem pa mora predložiti tako izdelek kot kopijo računa z izpolnjenim garancijskim listom (ali drugo dokazilo o nakupu). Kupec z odpravo napak ali nadomestitvijo izdelka nima nobenih stroškov. Če prodajalec ugotovi, da je do napake na izdelku prišlo zaradi nepravilnega ravnanja kupca, zaradi česar se izkaže, da je garancijski zahtevek neupravičen, bo izdelek s pisnim obvestilom poslal nazaj na njegove stroške. Reklamacijo uredite na sedežu podjetja Majina d.o.o.. Priporočamo, da najprej pošljete pisno vlogo s priloženimi fotografijami na info@micro-skiro.com. Šele nato po dogovoru dostavite ali pošljete še skiro.

Garancija ne pokriva:

- neprimerne uporabe, uporabe za druge namene, kot je skiro namenjen in neskrbnega ravnanja
- običajne obrabe proizvoda
- udarcev zaradi zunanjih dejavnikov (udarcev ob robnike, ovire na cestah)
- škode, ki je nastala zaradi nepravilnih popravil ali sprememb na skirojih, še posebej, če so bili uporabljeni neoriginalni rezervni deli
- škode zaradi nepravilnih namestitvev koles, ležajev, vzmeti, stojšča in drugih delov
- škode, ki nastane zaradi nepooblaščenih posegov v obliko in namembnost artikla
- prav tako garancija ne velja ob neupoštevanju NAVODIL ZA VARNO UPORABO.

Vaša odgovornost je, da ob uporabi vedno nosite zaščitno opremo.

OPOZORILO: Kupec ima zakonsko pravico, da zoper prodajalca v primeru neskladnosti blaga brezplačno uveljavlja jamčevalne zahtevke. Garancija ne izključuje pravic potrošnika, ki izhajajo iz obveznega jamstva za skladnost blaga.

Proizvajalec: Micro Mobility System, Bahnhofstrasse 10, 8700 Kuesnacht, Švica

Garant in servis: Majina d.o.o., Petkovškovo nabrežje 31, 1000 Ljubljana, Slovenija (zastopnik in distributer podjetja Micro MS za Slovenijo in Hrvaško)

Prodajalec: _____

Datum izročitve: _____

Garancijo uveljavite z izpolnjenim garancijskim listom in računom št.:

POMEMBNO: Shranite račun, ker je to vaš dokaz o nakupu.



Navodila za varno uporabo in garancijski list ALUMINIJASTI SKIROJI MICRO

modeli:
MICRO SPRITE
MICRO SPRITE LED
MICRO SPRITE SUSPENSION
MICRO CRUISER
MICRO SPEED
MICRO SPEED DELUXE
MICRO KLASIK
MICRO FLEX
MICRO SUSPENSION

Zahvaljujemo se vam, da ste izbrali Micro. Izbrali ste visoko kakovosten proizvod. Prosimo vas, da pred prvo uporabo skiroja Micro pozorno preberete navodila. Zavezani smo k spodbujanju varne vožnje s skiroji v Sloveniji in bomo za povečanje varnosti storili vse, kar je v naši moči. Tudi proizvajalec Micro Mobility Systems je postavil varnost svojih izdelkov na vrh svojih načel. Ta varnostna navodila in opozorila so napisana z namenom, da bi od vožnje s skirojem odnesli kar največ. Skiroji Micro so izjemno varni, ker so jih zasnovali v švicarskem podjetju Micro Mobility System in so izdelani zelo kvalitetno. Vožnja z vašim skirojem je kot vožnja s kolesom: ob redni uporabi potrebuje vzdrževanje!
MAJINA d.o.o., zastopnik podjetja Micro MS za Slovenijo in Hrvaško

NAVODILA ZA VARNO UPORABO SKIROJEV MICRO

Uporaba izdelka na nepreviden ali nepravilen način lahko povzroči resne nesreče in poškodbe. Upoštevajte ta navodila, da jih preprečite. Če vožnjo s svojim skirojem dovolite otroku, se morate prepričati da je njegova brada vsaj 20 cm nad krmilom. Otroka, ki mora nositi varnostno opremo, morate med vožnjo tudi neprekinjeno nadzorovati.

1. Pred uporabo skiro dobro pregledajte in se prepričajte, da so objemke, zložljivi ročaji in vsi vijaki pravilno pritrjeni in priviti. Prav tako preverite kolesa, da ne kažejo znakov pretirane obrabe. Preverite, če je krmilo varno nameščeno v pravilni poziciji.
2. Sestavljanje, zlaganje in nadzor nad skirojem mora izvajati odrasla oseba.
3. Uporaba zaščitne opreme je obvezna. Vedno nosite čelado, ščitnike za zapestja, komolce in kolena ter čevlje z gumijastim podplatom.
4. Ne spuščajte se po strmih pobočjih. Zavora ni namenjena upočasnitvi pri velikih hitrostih.
5. Zavorna ploščica ob uporabi postane vroča. Poskrbite, da ne boste uporabljali zavore predolgo brez prekinitve.
6. Ne potujate s hitrostjo, ki je večja od 10 km/h.
7. Izogibajte se vožnji po cestah ali poteh za motorna vozila.
8. Vedno upoštevajte prometne predpise in zakone.
9. Na skiroju Micro se lahko pelje samo en oseba naenkrat.
10. Vožnja v mraku, ponoči ali ob slabi vidljivosti je zelo nevarna in povečuje tveganje za nesreče in poškodbe, zato poskrbite, da boste vidni.
11. Skiro Micro se ne sme uporabljati na mokrih, mastnih, peščenih, umazanih, ledenih ali grobih in neravnih površinah.
12. S skirojem ne izvajajte tveganih manevrov.
13. Nepooblaščen oseba ne sme posegati v obliko in namembnost skiroja. S tem ogrožate svojo varnost. V tem primeru garancija ne bo veljala.
14. Nosilnost aluminijastih skirojev Micro je do največ 100 kg telesne teže.
15. Pri zlaganju ali razstavljanju skiroja obstaja nevarnost zmečkanin. Pri postopku zlaganja in razstavljanja pazite na prste.
16. Skiro uporabljajte le, ko je sestavljen po navodilih in ko je krmilo nameščeno v skrajno lego.
17. Ne naslanjajte se premočno na krmilo, saj lahko pride do rahlega zvina, kar bo onemogočilo nastavitve višine krmila.

OPOZORILO: Embalažne vrečke in majhni deli na skiroju predstavljajo nevarnost za zadušitev, zato naj skiro ne bo dosegljiv otrokom brez nadzora!

NAPOTKI ZA VZDRŽEVANJE

1. Skiro čistite s čisto, vlažno krpo, brez agresivnih čistil. Ne namakajte ga v vodo.
2. Vse premične dele zložljivega mehanizma vsaj enkrat na 3 tedne poskropite z oljem in jih nato obrišite. Prav tako občasno očistite ležaje in jih namažite z masljo za ležaje.
3. Od časa do časa je potrebno zamenjati zadnje kolo (odvisno od uporabnikove teže in vrste podlage (uporabite originalno micro rezervno kolo).
4. Odstranite morebitne nepravilnosti, ki štrlijo od skiroja, da bi preprečili morebitne ureznine.
5. Preverite vse vijake vsaj vsake 3 tedne, in jih privijte. Zaradi večkratnega vijačenja vijakov se lahko vijaki sami razrahljajo. Za zategovanje vedno uporabljajte priloženi imbus ključ.

SESTAVLJANJE SKIROJA SPRITE, CRUISER, SPEED, SPEED DELUXE, KLASIK, FLEX, SUSPENSION

Nameslitev v pozicijo za vožnjo:

Kovinsko varovalo 1 (slika D) odprite do skrajne lege, pritisnite varnostni gumb 4 in dvignite krmilo do skrajne lege, da se zaskoči (slika H). Nato varovalo 1 zaprite. Če je varovalo premalo trdno, lahko napetost povečate s privijanjem narebranega vijaka 3. Najprej odprite objemko, privijte narebran vijak in nato ponovno zaprite objemko.

Zlaganje:

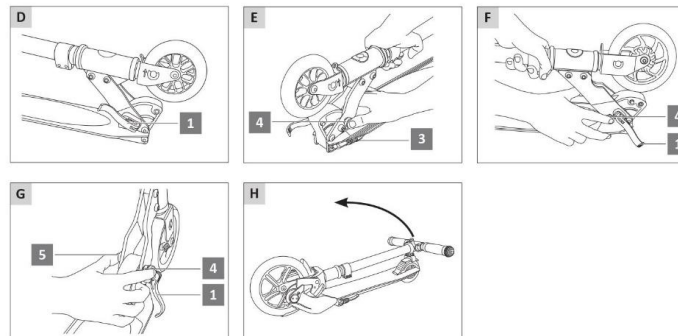
Odprite kovinsko varovalo 1. Pritisnite gumb 4 in 5 naenkrat in krmilo zložite do skrajne lege, da se zaskoči. Potem kovinsko varovalo 1 spet zaprite (slika G).

Zlaganje krmila pri modelih SPRITE in CRUISER

Odprite kovinsko varovalo 1 do skrajne lege, pritisnite varnostni gumb 4 in spustite krmilo navzdol. Nato zaprite kovinsko varovalo 1 (slika F).

SESTAVLJANJE SKIROJA SPRITE SUSPENSION

Za slikovna navodila za sestavljanje skiroja glejte strani 2-4 v originalnih navodilih. Da bi zategnili mehanizem za zlaganje, privijte vijaka s priloženim imbus ključem (stran 5, slika B).



SESTAVLJANJE IN ODSTRANJEVANJE ROČAJEV / KRMILA

SPRITE | SPEED | FLEX | KLASIK

Montaža ročajev: Ročaja vstavite v T-del na sredini krmila. Obrnite ročaje tako, da se oba gumba 7 slišno zaskočita v za to predvideni odprtini (glej sliko J)

Odstranjanje ročajev: Gumba 7 potisnite navznoter in ročaja izvlecite iz T-dela (glejte sliko J).

SPRITE SUSPENSION

Za slikovna navodila za sestavljanje ročajev glejte stran 3 v originalnih navodilih.

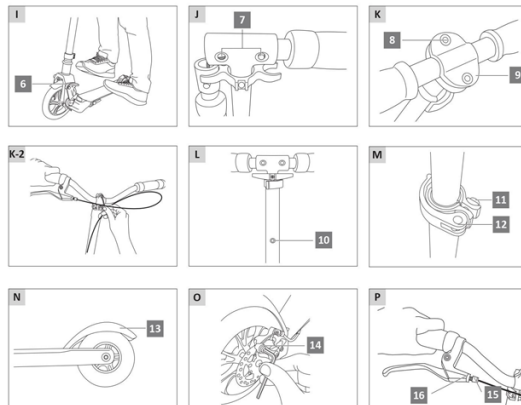
SUSPENSION

Sestavljanje krmila: Odvijte vijak 8 in 9 s priloženim imbus ključem, odstranite kovinsko zaponko, vstavite in centrirajte krmilo, vrnite zaponko na krmilo in ponovno zategnite vijaka 8 in 9 z imbus ključem (slika K).

CRUISER | SPEED DELUXE

Za referenco glejte sliko K-2. Prepričajte se, da je krmilo postavljeno ravno navzgor in privijte oba vijaka s približno 10 Nm, da preprečite obračanje krmila.

POZOR! Krmilo mora sestaviti odrasla oseba.



Nastavitve višine krmila

1. Odprite objemko 12 in potisnite zaklepni gumb 10 navznoter (glejte sliko L).
2. Krmilo lahko zdaj nastavite na željeno višino. Potegnite krmilo do željene višine navzdol ali navzgor, dokler se zaklepni gumb 10 ne zaskoči v odprtini.
3. Nato ponovno zaprite objemko (glejte sliko M). Če krmilo leze navzdol, odprite objemko 12 in privijte narebrani vijak 11 z imbus ključem. Nato zaprite objemko.

Zavorni sistem

Vaš Micro skiro ima inovativen zavorni sistem. Za aktiviranje zavore preprosto stopite s stopalom na zavoro nad zadnjim kolesom 13. (glej sliko N).

POZOR, NEVARNOST OPEKLIN! Zavorni blatnik se zelo segreje – izogibajte se neposrednemu stiku s kožo.