

## GARANCIJSKI LIST

Proizvajalec jamči za kakovost oziroma za brezhibno delovanje v garancijskem roku, ki začne teči z datumom izročitve blaga kupcu. Garancija velja **24 mesecev od dneva izročitve blaga**. Garancija velja na ozemlju **Republike Slovenije**. V garancijskem roku lahko potrošnik od garanta zahteva brezplačno odpravo napake. Garant si pridržuje pravico presoje o popravilu ali zamenjavi artikla. Če napake ni mogoče odpraviti ali je podjetje ne odpravi v roku 30 dni (izjemoma s 15 dnevniim podaljšanjem), lahko potrošnik zahteva zamenjavo za nov brezplačen izdelek, sorazmerno znižanje kupnine ali odstop od pogodbe in vračilo kupnine. Po preteku garancije zastopnik Majina d.o.o. še **3 leta** zagotavlja dobavo originalnih rezervnih delov in izvaja servisna dela na proizvodih proti plačilu.

**Kakšen je postopek uveljavljanje garancije?** Kupec mora v garancijskem roku in pod garancijskimi pogoji s pisno vlogo od garanta zahtevati odpravo napak, pri tem pa mora predložiti tako izdelek kot kopijo računa z izpolnjenim garancijskim listom (ali drugo dokazilo o nakupu). Kupec z odpravo napak ali nadomestitvijo izdelka nima nobenih stroškov. Če prodajalec ugotovi, da je do napake na izdelku prišlo zaradi nepravilnega ravnanja kupca, zaradi česar se izkaže, da je garancijski zahtevek neupravičen, bo izdelek s pisnim obvestilom poslal nazaj na njegove stroške. Reklamacijo uredite na sedežu podjetja Majina d.o.o.. Priporočamo, da najprej pošljete pisno vlogo s priloženimi fotografijami na info@micro-skiro.com. Šele nato po dogovoru dostavite ali pošljete še skiro.

### Garancija ne pokriva:

- škoda zaradi nesreč ali nepredvidljivih dogodkov (npr. strela, poplava, požar)
- neprimerne uporabe, uporabe za druge namene, kot je skiro namenjen in neskrbnega ravnanja (tudi neprimerne transporta)
- običajne obrabe proizvoda
- udarcev zaradi zunanjih dejavnikov (udarcev ob robnike, ovire na cestah)
- škoda, ki je nastala zaradi nepravilnih popravil ali sprememb na skirojih, še posebej, če so bili uporabljeni neoriginalni rezervni deli
- škoda zaradi nepravilnih namestitvev koles, ležajev, vzmeti, stojšča in drugih delov
- škoda, ki nastane zaradi nepooblaščenih posegov v obliko in namembnost artikla
- prav tako garancija ne velja ob neupoštevanju NAVODIL ZA VARNO UPORABO.

**Vaša odgovornost je, da ob uporabi vedno nosite zaščitno opremo.**

**POMEMBNO: Shranite račun, ker je to vaš dokaz o nakupu.**

**OPOZORILO:** Kupec ima zakonsko pravico, da zoper prodajalca v primeru neskladnosti blaga brezplačno uveljavlja jamčevalne zahteve. Garancija ne izključuje pravic potrošnika, ki izhajajo iz obveznega jamstva za skladnost blaga.

**Proizvajalec:** Micro Mobility System, Bahnhofstrasse 10, 8700 Kuesnacht, Švica

**Garant in servis:** Majina d.o.o., Pečkovškovo nabrežje 31, 1000 Ljubljana, Slovenija (zastopnik in distributer podjetja Micro MS za Slovenijo in Hrvaško)

**Prodajalec:** \_\_\_\_\_

**Datum izročitve:** \_\_\_\_\_

**Garancijo uveljavite z izpolnjenim garancijskim listom in računom št.:**

### Odstranjevanje embalaže

Pravilno reciklirajte embalažo. Papir in karton je treba reciklirati posebej, prav tako plastično embalažo.

**Odstranjevanje skiroja** (Velja v Evropski uniji in drugih evropskih državah s sistemi recikliranja)

Rabljenih aparatov ni dovoljeno odvreči med običajne gospodinjne odpadke!

Če micro skiroja ni več mogoče uporabljati, ga je uporabnik zakonsko zavezan odložiti ločeno od običajnih gospodinjnih odpadkov, na primer tako, da jih odnese v lokalni reciklažni center, kjer skiro ustrezno reciklirajo in tako preprečijo negativne vplive na okolje.

Micro skiro zavržete v skladu z zakoni in predpisi, ki veljajo v vaši državi.



## Navodila za varno uporabo in garancijski list

# SKIRO MICRO NAVIGATOR



Spoštovani kupec.

Zahvaljujemo se vam, da ste izbrali znamko Micro, ki je vodilni svetovni proizvajalec skirojev. Izbrali ste visoko kakovosten izdelek. Micro nudi tudi odlične poprodajne storitve. Prosimo vas, da pred prvo uporabo skiroja Micro pozorno preberete navodila, saj vsebujejo pomembne informacije o varnosti, delovanju in vzdrževanju skiroja. Navodila shranite, da jih boste lahko po potrebi uporabili v prihodnje. Vožnja z vašim skirojem je kot vožnja s kolesom: ob redni uporabi potrebuje vzdrževanje! Obilo zabave pri uporabi skiroja!

MAJINA d.o.o., zastopnik podjetja Micro MS za Slovenijo in Hrvaško

## NAVODILA ZA VARNO UPORABO SKIROJA MICRO NAVIGATOR

1. Uporaba izdelka na nepreviden ali nepravilen način lahko povzroči resne nesreče in poškodbe. Upoštevajte ta navodila, da jih preprečite.
2. Pred vožnjo skiro vedno dobro pregledajte in se prepričajte, da so objemke, zaklepne ročice in vsi vijaki pravilno pritrjeni in priviti. Prav tako preverite kolesa, da ne kažejo znakov pretirane obrabe. Preverite, če je krmilo varno nameščeno v pravilni poziciji. Občasno nesite skiro na kontrolni pregled v specializirani servis.
3. Uporaba zaščitne opreme je obvezna. Vedno nosite čelado, ki mora biti zapeta in pravilno nameščena. Nosite tudi ščitnike za zapestja, komolce in kolena ter čevlje z gumijastim podplatom.
4. Ne spuščajte se po strmih pobočjih. Integrirana zavora ni namenjena upočasnitvi pri velikih hitrostih.
5. Zavorna ploščica ob uporabi postane vroča. Poskrbite, da ne boste uporabljali zavore predolgo brez prekinitve.
6. Ne potujite s hitrostjo, ki je večja od 10 km/h.
7. Izogibajte se vožnji po cestah ali poteh za motorna vozila.
8. Vedno upoštevajte prometne predpise in zakone.
9. Na skiroju Micro se lahko pelje samo ena oseba naenkrat.
10. Vožnja v mraku, ponoči ali ob slabi vidljivosti je zelo nevarna in povečuje tveganje za nesreče in poškodbe, zato poskrbite, da boste vidni.
11. Skiro Micro se ne sme uporabljati na mokrih, mastnih, peščenih, umazanih, ledenih, grobih in neravnih površinah.
12. S skirojem ne izvajajte tveganih manevrov, skiro uporabljajte v skladu s svojimi sposobnostmi.
13. Nepooblaščen oseba ne sme posegati v obliko in namembnost skiroja. S tem ogrožate svojo varnost. V tem primeru garancija ne bo veljala.
14. Nosilnost aluminijastih skirojev Micro je do največ 100 kg telesne teže.
15. Vijaki in drugi gibljivi mehanizmi se lahko po določenem času sami razrahljajo.
16. Sestavljanje, zlaganje in nadzor nad uporabo skiroja mora izvajati odrasla oseba.

**OPOZORILO! Nevarnost zadušitev!** Embalažne vrečke in majhni deli na skiroju predstavljajo nevarnost za zadušitev. Embalaža in skiro naj ne bosta dosegljiva otrokom brez nadzora!

**OPOZORILO! Nevarnost zmečkanin!** Pri zlaganju ali razstavljanju skiroja obstaja nevarnost zmečkanin. Pri postopku zlaganja in razstavljanja pazite na prste. Otroci naj uporabljajo skiro le pod nadzorom odrasle osebe.

### OPOMBA! Navarnost poškodbe!

1. Skiro uporabljajte le, ko je sestavljen po navodilih in ko je krmilo v skrajni navpični legi.
2. Skiro se lahko popravlja le na pooblaščenem servisu. Uporabite le originalne rezervne dele.
3. Ne naslanjajte se premočno na krmilo, saj lahko pride do rahlega zvina, kar bo onemogočilo nastavitve višine krmila.

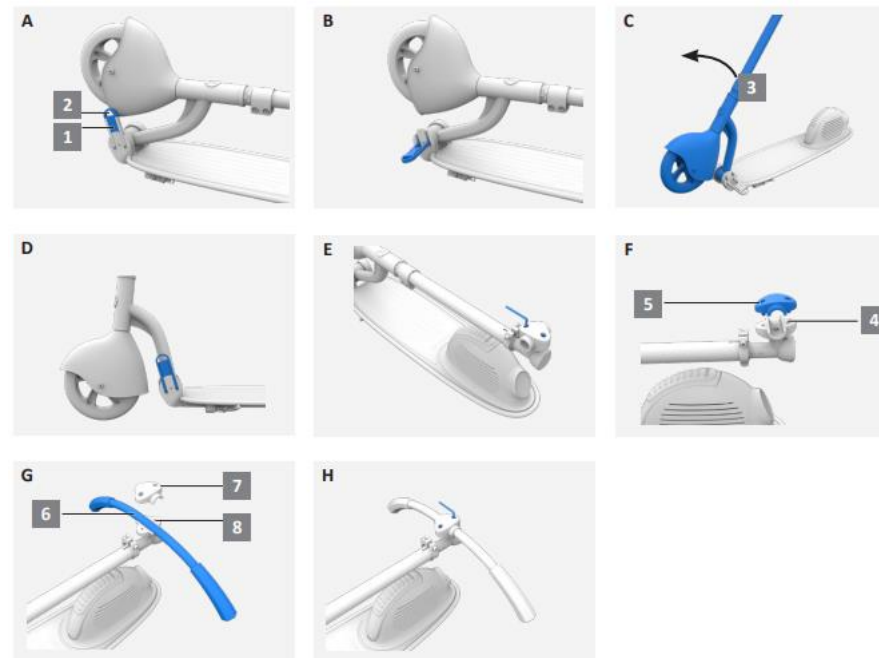
### NAPOTKI ZA VZDRŽEVANJE

1. Skiro čistite s čisto, vlažno krpo, brez agresivnih čistil. Ne namakajte ga v vodo. Prav tako občasno očistite ležaje in jih namažite z maslo za ležaje. Po potrebi jih zamenjajte. Odstranite morebitne nepravilnosti, ki štrlijo od skiroja, da bi preprečili morebitne ureznine.
2. Preverite vse vijake vsaj enkrat na 3 tedne in jih privijte. Zaradi večkratnega vijačenja se lahko vijaki sami razrahljajo. Za zategovanje vedno uporabljajte priloženi imbus ključ.
3. Vse gibljive dele zložljivega mehanizma preverite vsaj enkrat na 3 tedne. Po potrebi jih nastavite in poskropite z nizkoviskoznim oljem in nato obrišite.
4. Preverite krmilni mehanizem po približno 4 tednih in ga po potrebi nastavite.
5. Od časa do časa je potrebno zamenjati kolesa (odvisno od uporabnikove teže in vrste podlage). Uporabite originalna micro rezervna kolesa.

### MONTAŽA SKIROJA, RAZSTAVLJANJE IN ZLAGANJE KRMILA

#### ODPIRANJE IN ZAPIRANJE ZLOŽLJIVEGA SISTEMA

1. Dvignite ročaj zložljivega sistema 1 tako, da vstavite prst v luknjo 2 (glejte sliko A).
2. Celoten ročaj povlecite navzven do konca (glejte sliko B).
3. Nato dvignite cev krmila 3, dokler ne dosežete največjega navpičnega iztega (glejte sliko C).
4. Z eno roko primite cev krmila in zaprite zložljivi sistem tako, da vstavite prst ponovno v luknjo, hkrati potegnete in zaprete ročaj, dokler se ne vrne na svoj prvotni položaj (glejte sliko D), pri čemer se prepričajte, da se na koncu zaskoči.
5. Če želite prestaviti krmilo v prvotni (zložen) položaj, izvedite postopek v obratnem vrstnem redu.



#### Montaža in demontaža krmila

1. Odvijte 2 vijaka z imbus ključem (slika E) in odstranite zgornjo čeljust 5 iz objemke 4 (glejte sliko F).
2. Vstavite krmilo 6 tako, da je obrnjeno navzdol in centrirano. Prepričajte se, da je zgornja čeljust objemke 7 nameščena natančno nad spodnjo objemko 8 (glejte sliko G).
3. Privijte oba vijaka z imbus ključem s približno 10 Nm sile (glejte sliko H), da preprečite obračanje krmila. **POZOR! Krmilo mora sestaviti odrasla oseba.**



#### Nastavitve višine krmila

1. Odprite zaklepno ročico 9 in potisnite gumb 10 navzgor (glejte sliko I).
2. Teleskopsko palico 11 nastavite na željeno višino. Teleskopsko palico povlecite navzgor ali jo potisnite navzdol, dokler se potisni gumb ponovno ne zaskoči v luknjo.
3. Nato zaprite zaklepno ročico, ki mora imeti ustrezno vpenjalno silo. Po zaprtju v celoti privijte narebričeni vijak 12 z imbus ključem. Prepričajte se, da je teleskopska palica trdno vstavljena v položaj in da se višina ne spremeni niti ob pritisku na večjo silo (glejte sliko J).

#### Zavorni sistem

MICRO Navigator je opremljen z nožnim zavornim sistemom. Za zaviranje preprosto pritisnite na zavoro 13 nad zadnjim kolesom z desno ali levo nogo (glejte sliko K).

**OPOZORILO! NEVARNOST OPEKLIN! Zavorna plošča se pregreje. Izogibajte se stiku s kožo.**